

APPLICATIONS

The GANTRAIL 9220/20 adjustable crane rail clip is designed to fix the largest rails in the most arduous applications. It can withstand a horizontal force from the rail of 200kN (20.4 tonnes). Its low profile allows it to be used with cranes which are fitted with guide rollers.

FEATURES

- The proven design has been used successfully for many years throughout the world.
- The clips allow 20mm of horizontal rail adjustment.
- The clip is welded to the rail support, no access is required from below.
- The two main parts are locked together on tightening the grade 8.8 bolts.
- A special vulcanised rubber member applies a controlled force to the rail

EINSATZBEREICHE

Die einstellbare Klemmplatte für Kranbahnen; Modell 9220/20, von GANTRAIL ist für die Befestigung der größten Schienenbahnen in den anspruchsvollsten Einsatzbereichen gedacht. Sie widersteht einer horizontalen Kraft der Schienen von 200kN (20.4 Tonnen). Aufgrund ihres niedrigen Profils kann sie auch bei Kränen, die mit Leitrollen ausgestattet sind, verwendet werden.

CHARAKTERISTISCHE EIGENSCHAFTEN

- Das bewährte Design ist seit vielen Jahren weltweit erfolgreich im Einsatz.
- Die Klemmplatte ermöglicht eine horizontale Schienenverstellung von 20mm.
- Die Klemmplatte wird an die Schienenstütze geschweißt; Zugang von unten ist nicht erforderlich.
- Die beiden Hauptteile werden durch Anziehen der beiden Bolzens der Klasse 8.8 zusammengeschlossen.
- Ein vulkanisiertes Spezialgummiglied übt eine kontrollierte Kraft auf die Schiene aus.

USAGE

Cette fixation réglable de rail pour pont-roulant, GANTRAIL 9220/20 a été conçue pour bloquer les rails les plus lourds dans les conditions les plus difficiles. Elle résiste à une charge latérale du rail de 200kN (20.4 tonnes). Sa taille basse permet son usage avec des ponts-roulants appareillés de rouleaux-guides.

CARACTERISTIQUES

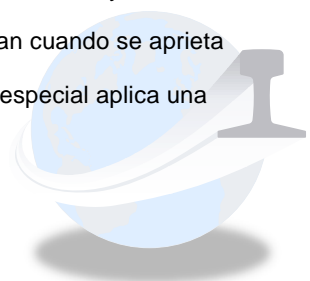
- La réussite de ce système a été prouvée par son usage depuis plusieurs années partout dans le monde.
- Les fixations peuvent tolérer un ajustage de 20mm au rail transversal.
- La fixation est soudée à la base du rail, ne nécessitant aucun travail d'en dessous.
- Les deux pièces principales se bloquent en resserrant les boulons nuance 8.8.
- Une pièce spéciale en caoutchouc vulcanisé expose le rail à une pression réglée.

APLICACIONES

El sujetador ajustable para rieles de grúa GANTRAIL 9220/20 está diseñado para la fijación de los rieles más grandes en las aplicaciones más árduas. Puede resistir una fuerza horizontal del carril de 200kN (20.4 toneladas). Su perfil bajo permite usarlo con grúas equipados con rodillos de guía.

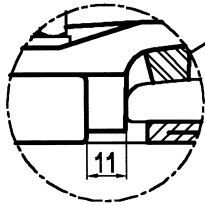
CARACTERISTICAS

- Se ha usado este diseño probado con éxito por muchos años en todo el mundo.
- Los sujetadores permiten un ajuste horizontal de 20mm en el riel.
- El sujetador está soldado al soporte del riel, y no requiere acceso desde abajo.
- Las dos piezas principales se traban cuando se aprieta el perno tipo 8.8.
- Una pieza de caucho vulcanizado especial aplica una fuerza controlada al carril.

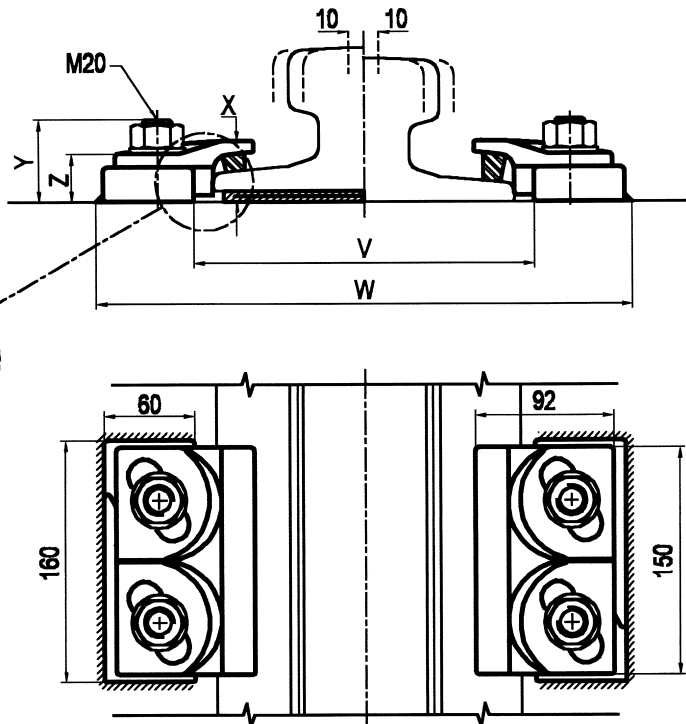


1

PAD MOUNTED RAIL
RAIL AVEC INTERCALAIRE
SCHIENE MIT
ELASTISCHER UNTERLAGE
RAIL CON TACO



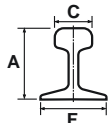
SEE WELDING NOTE BELOW.
SCHWEIßVERMERK UNTEN
BEACHTEN.



2

RAIL WITHOUT PAD
RAIL SANS INTERCALAIRE
SCHIENE OHNE
ELASTISCHE UNTERLAGE
RAIL SIN TACO

VOIR NOTE CI-DESSOUS
POUR LA SOUDURE.
VEASE NOTA PARA
SOLDADURA ABAJO.



Minimum assembly width
Largeur d'assemblage minimum
Minimale Montagebreite
Ancho mínimo del conjunto

$$W = F + 156\text{mm}$$

V = Rail width
V = Rail largeur
V = Scheine breite
V = Ancho del riel

$$+ 22\text{mm}$$

	F mm	C mm	A mm	① CLIP REFERENCE NO. FOR PAD MOUNTED RAIL	② CLIP REFERENCE NO. FOR RAIL WITHOUT PAD
56 kg/m CR	171	76	102	9220/20/40/15	9220/20/40/22
89 kg/m CR	178	102	114	9220/20/45/10	9220/20/45/19
101 kg/m CR	165	100	155	9220/20/45/08	9220/20/45/17
164 kg/m CR	230	140	150	9220/20/61/15	9220/20/52/10
A 75 (4)	200	75	85	9220/20/40/15	9220/20/40/22
A 100 (5)	200	100	95	9220/20/40/13	9220/20/40/22
A 120 (6)	220	120	105	9220/20/45/15	9220/20/40/19
A 150 (7)	220	150	150	9220/20/45/13	9220/20/40/17
MR 77/5A	200	100	100	9220/20/40/13	9220/20/40/22
MRS 86	165	102	102	9220/20/45/13	9220/20/40/17
MRS 87A/(PR185R)	152	102	152	9220/20/45/10	9220/20/45/19
MRS 125	180	120	180	9220/20/52/15	9220/20/45/13
171 CRANE	152	110	152	9220/20/45/10	9220/20/45/22
175 CRANE	152	108	152	9220/20/40/10	9220/20/40/19
66 kg/m AREA	152	76	181	9220/20/40/10	9220/20/40/19
68 kg/m AREA	152	75	186	9220/20/40/10	9220/20/40/19
73 kg/m BHP	146	70	157	9220/20/45/08	9220/20/40/13
86 kg/m BHP	165	102	102	9220/20/45/13	9220/20/40/17
CR 73	140	100	135	9220/20/45/15	9220/20/40/19
CR 100	155	120	150	9220/20/45/08	9220/20/45/17
ISCR 100	150	108	150	9220/20/40/10	9220/20/40/19

This clip can be used for a wider selection of rails than illustrated.
Please contact Gantry Railing Limited for the full range.

Welds along back and sides of clip base to be 5mm and in 'V' next to rail 3mm throat thickness fillet. Use low hydrogen electrodes.

Entlang der Rückseite und der Seiten der Klemmplattenbasis mit einer 5mm dicken und im V neben der Schiene mit einer 3mm dicken Kehlnaht schweißen. Elektroden mit niedrigem Wasserstoffgehalt verwenden.

Soudures d'angle le long de l'arrière et des cotés de la base du clip devant faire 5mm d'épaisseur totale et 3mm dans le V près du rail. Utiliser des électrodes à faible taux d'hydrogène.

Soldadura en ángulo de 5mm en las partes trasera y laterales de la base del sujetador y en el 'V' próximo al carril con un espesor de cuello de 3mm. Soldar con electrodos bajos en hidrógeno.

DIMENSIONS (mm) WITH FULL NUTS

REF NO.	X	Y	Z	WEIGHT kg
9220/20/40/--	40	57	33	2.48
9220/20/45/--	45	57	33	2.5
9220/20/52/--	52	57	33	2.62
9220/20/61/--	61	67	43	3.1

SPECIFICATION

MAX SIDE LOAD	200kN
TIGHTENING TORQUE	250Nm

Gantry Railing Limited reserve the right to improve their products and also alter specifications without notice.

Die Firma Gantry Railing Limited behält sich das Recht vor, ohne vorherige Ankündigung ihre Produkte zu verbessern oder Spezifikationen zu ändern.

Gantry Railing Limited se réserve le droit d'améliorer ses produits et d'en modifier les caractéristiques sans préavis.

Gantry Railing Limited reserva el derecho de modificar sus productos y modificar especificaciones sin indicación anterior.

Gantry Railing Limited

Sudmeadow Road, Hempsted, Gloucester GL2 5HG, England
Tel: #44 1452 300688 · Fax: #44 1452 300198
e-mail: info@gantry.co.uk · Internet: http://www.gantry.co.uk

Gantrail (Middle East) Limited

PO Box 61428, Jebel Ali Free Zone, Dubai, United Arab Emirates
Tel: #971 4 8812 935 · Fax: #971 4 8812 936
e-mail: gantrail@emirates.net.ae



Certificate no. 5180